

Con la collaborazione del Parco Spina Verde 

5° WORKSHOP SULL'EDUCAZIONE AMBIENTALE
NELLE AREE PROTETTE LOMBARDE
... IL PRIMO WORKSHOP INTERPARCO

“EDUCAZIONE AMBIENTALE : COMUNICARE ATTRAVERSO ...”

*“Se mi dici una cosa posso dimenticarla.
Se me la mostri anche può darsi che me la ricordi.
Ma se mi coinvolgi non la dimenticherò più.”
(Tagore)*

27-28 ottobre 2011

PARCO PINETA DI APPIANO GENTILE E TRADATE
c/o Centro Didattico Scientifico
(Sentiero Natura ed Osservatorio Astronomico)
Via ai ronchi - TRADATE (VA)

GIOVEDÌ 27 OTTOBRE

9.00

Registrazione dei partecipanti

Coffee di accoglienza

(Consegna del “Questionario di valutazione del Workshop”, individuale e anonimo, da inserire in una urna al termine del 1° o del 2° giorno)

9.30

Saluto ai partecipanti da parte delle Autorità

- Alessandro Colucci (Assessore Sistemi verdi e paesaggio)
- Mario Clerici (Presidente Parco Pineta di Appiano Gentile e Tradate)
- Giorgio Casati (Presidente Parco Spina Verde)
- Giuseppe Barra (Presidente Parco Campo dei Fiori)

10.00

Introduzione del tema del Workshop (a cura di Guido Pinoli – Dir. Parco Pineta)

“Comunicare attraverso ...” significa focalizzare l'attenzione su strumenti e metodi (elementi spesso sovrapponibili) utilizzati nelle attività di Educazione Ambientale; uno dei fattori determinanti per rendere valida una esperienza di EA, è certamente l'individuazione dello strumento idoneo e del metodo più opportuno! Cogliamo l'occasione per riflettere limitandoci ad approfondire solo alcuni ambiti che contraddistinguono le principali fasi del Workshop (ovvero Sessione poster, Laboratori didattici, Tavole rotonde); gli ambiti sono: pannelli didattici, schede operative, quaderni didattici, gioco e teatralizzazione, “Prop” – l'oggetto che aiuta ad acchiappare l'attenzione. *(vedi “Vademecum del partecipante”)*

10.15

Comunicare attraverso ... le esperienze

Sessione Poster - Presentazione di progetti/esperienze positive o negative tramite l'esposizione di poster
(vedi “Vademecum del partecipante”)

11.45

Il post-it dei poster (a cura di Guido Pinoli – Dir. Parco Pineta)

Il punto della sessione poster

12.15

Pranzo c\o Ristorante Cenacolo (via Pianbosco 4 - Vengono Inferiore) - a 10 min di auto



13.30

Passeggiata digestiva: breve escursione guidata nel Parco Pineta di Appiano Gentile e Tradate

14.00

Comunicare attraverso ... il coinvolgimento pratico!

Partecipazione a laboratori didattici proposti dalle diverse aree protette (*vedi vademecum del partecipante*)

1. a cura del Parco Pineta – “*Tutti a tavola! ... ma chi fa da mangiare?*” escursione nel bosco alla scoperta delle categorie di sgranocchiatori (di sole, di vegetali e di animali) per poi terminare con una visita alla fabbrica del cibo
2. a cura del Parco Campo dei Fiori / Istituto Nazionale di Geofisica e Vulcanologia - “*Un Viaggio lungo 300 milioni di anni*”; laboratori di geologia (geo-puzzle, geo-ruota e molti altri tra cui la ricostruzione della storia geologica del territorio)  
3. a cura del Parco del Ticino / Ag. “Artemista” - “*La piccola orchestra del riciclo*” Capire il valore dei materiali di uso quotidiano attraverso il gioco: i rifiuti diventano strumenti musicali
4. a cura del Parco del Parco Nord Milano – “*La mappa di colore*” Una mappa di colore è semplicemente un'insieme di macchie colorate che bene rappresentino i colori propri di un paesaggio. Una piccola magia che introduce una favola dei colori, che a sua volta ha bisogno di un'altra magia più forte ...
5. a cura del Parco del Parco delle Groane / Coop. Soc. Koinè – “*Energie in movimento*” Mostra interattiva sul risparmio energetico per riflettere sulle abitudini quotidiane.

15.30

Coffee break

16.00

Cosa pensa il mondo scolastico...

Il confronto con il mondo scolastico, gli insegnanti illustrano criticità e valenze del mondo dell'Educazione Ambientale secondo il loro punto di vista.

- *Insegnante Scuola dell'Infanzia*
- *Insegnante Scuola Primaria*
- *Insegnante Secondaria di Primo grado*
- *Insegnante Secondaria di Secondo grado*

17.00

Visita all'Osservatorio Astronomico “Messier13” – “un esempio di interdisciplinarietà”

18.00

Fine della seconda sessione di lavoro

*Spostamento da Centro Didattico Scientifico a Cascina Respau – Parco Spina Verde (CO)
(25 Km + 20 min a piedi o utilizzo della navetta)*

19.15

Cascina Respau – un progetto di residenzialità del Parco Spina Verde



19.30

Comunicare attraverso ... la collaborazione e le relazioni!

Cena c\o Cascina Respau – Parco Spina Verde (CO)

21.00

Comunicare attraverso ... il gioco e il teatro. Spettacolo teatrale ... in autogestione

Teatralizzazione condotta direttamente dai partecipanti al workshop

A seguire ... pernottamento c\o Cascina Respau – Parco Spina Verde (CO)

VENERDI' 28 OTTOBRE

8.00

Breve escursione guidata nel Parco Spina Verde (per chi ha pernottato sul posto)

*Spostamento da Cascina Respau - Parco Spina Verde (CO) al Centro Didattico Scientifico
(25 Km + 20 min a piedi o utilizzo della navetta)*

9.00

Registrazione dei partecipanti c/o Centro Didattico Scientifico di Tradate

Coffee di accoglienza

9.30

La comunicazione didattica - Fare o comunicare la scienza?

(dott. **Marco Testa** - Formatore in ambito scientifico, collaboratore dell'Università degli studi Milano-Bicocca)

Che cosa ha da imparare la scuola dal mondo dei musei scientifici e dell'educazione informale in genere? E viceversa? Ha senso parlare di "comunicazione scientifica" in un contesto di didattica laboratoriale?

10.10

Comunicare attraverso ... tavole rotonde di confronto

(vedi allegato e vademecum del partecipante) con *Coffee break* integrato

12.00

Il post-it delle tavole rotonde (a cura di Guido Pinoli - Dir. Parco Pineta)

12.30

Pranzo c/o Ristorante Cenacolo (via Pianbosco 4 - Vengono Inferiore) - a 10 min di auto

14.15

Comunicare attraverso ... la creatività!

- **I Custodi della Selva** Una proposta innovativa per esplorare la natura, coinvolgendo molteplici aspetti didattici; non una fredda istruzione frontale ma un'esperienza diretta ed appassionante che gode della versatilità e creatività di un gioco di ruolo dal vivo. **Proposta a cura del Parco Pineta**
- **Incantesimi silvestri** - ovvero come evocare e scacciare la paura delle cose selvagge
Proposta a cura del Parco Campo dei Fiori \ Ass. I Maestri Itineranti



In caso di maltempo

- **I Quaderni didattici del Parco Pineta** - Laboratorio di narrativa didattica. **Proposta a cura del Parco Pineta**
- **Incantesimi silvestri** - ovvero come evocare e scacciare la paura delle cose selvagge
Proposta a cura del Parco Campo dei Fiori \ Ass. I Maestri Itineranti



16.30 – Fine

Informazioni tecniche

Iscrizioni: inviare entro martedì 18 ottobre 2011 all'indirizzo mail info@parcodidatticoscientifico.it. Per questioni organizzative è prevista l'iscrizione di un numero massimo di **2 partecipanti per ogni Parco**, salvo deroghe richieste specificamente o maggior numero di posti che dovessero risultare disponibili dopo il termine, **fino a un massimo di 60 partecipanti**.

Come raggiungerci

c/o Centro Didattico Scientifico (Sentiero Natura ed Osservatorio Astronomico)

via ai ronchi 75 – Loc. Abbiate Guazzone – Tradate (VA)

0331-841900 / 347-1432366 (Ivan)

In treno

da Milano Nord Cadorna 8.06, a Locate Varesino 8.44 oppure ad Abbiate Guazzone 8.46

da Varese Nord 8.21, ad Abbiate Guazzone 8.43 oppure a Locate Varesino 8.46

Comunicateci il vostro arrivo per potervi accogliere alla stazione!

Se preferite una passeggiata, il Centro Didattico Scientifico è raggiungibile a piedi ...

- dalla stazione di Locate Varesino percorrendo interamente il sentiero LO1 (2 Km) e parzialmente il sentiero TR3 verso est (0,6 Km)
- dalla stazione di Abbiate Guazzone seguendo le indicazioni stradali per "Osservatorio Astronomico" (1,8 Km)

In auto

da Milano: autostrada A8 Mi-VA direzione Varese, poi autostrada A9 CO-CH direzione Como, uscita Saronno; prendere SP233 direzione Varese, dopo Locate Varesino seguire indicazioni stradali per Osservatorio Astronomico.

da Varese: SP233 direzione Saronno-Milano, da Tradate seguire indicazioni stradali per Osservatorio Astronomico.

da Como: autostrada A9 CO-CH direzione Milano, uscita Lomazzo; seguire indicazioni stradali per Tradate ed in prossimità seguire per Osservatorio Astronomico.

Pranzi

Entrambi presso il Ristorante Cenacolo in Via Pianbosco 4, Vengono Inferiore – Euro 15 a testa (bevande incluse - comunicare eventuali intolleranze o preferenze).

Cena e pernottamento

c/o Cascina Respau - Via S. Brigida e Respau - Como
(ritrovo c/o p.za Camerlata - 1 Km a piedi o con Navetta)
Costo pernottamento (in camerale e con prima colazione)
- Euro 18 (www.cascinarespau.it)

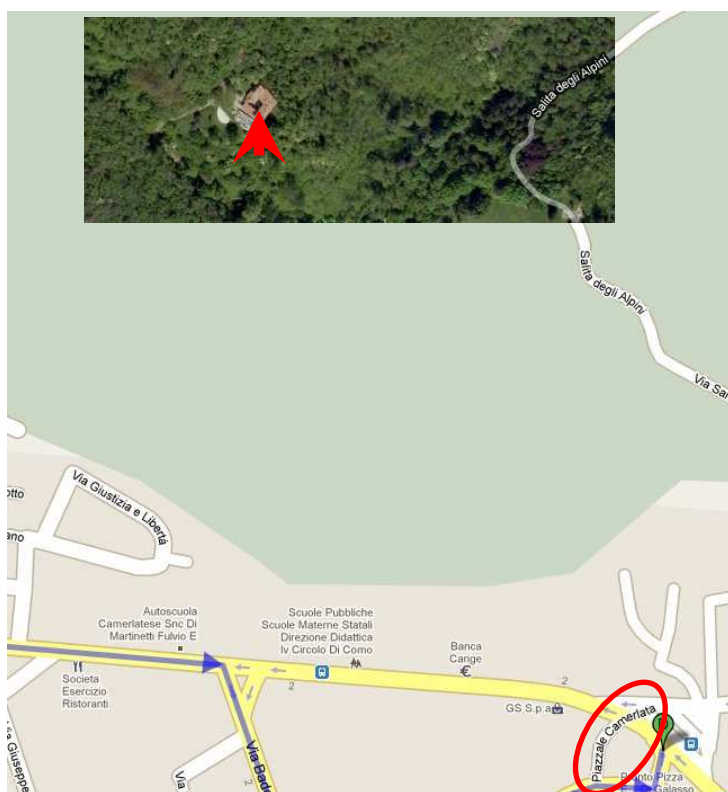
In caso di esaurimento posti sono a disposizione sistemazioni alternative sulla strada tra Como e Tradate

Es: B&B Agriturismo Ascissa – Via Cascina ascissa 1
22070 Montano Lucino

Doppie e Triple con prima colazione - 35 Euro a testa
(possibilità uso singola 40 Euro)

Tragitto consigliato per C.na Respau:

- Usciti da via ai ronchi girare a destra, superare lo stop e proseguire mantenendo la destra.
- Attraversare il centro abitato (via Bellini e via Mayer) fino all'incrocio con Via per Castelnovo, girare a destra.
- Attraversare tutto il Parco superando Castelnovo Bozzente (Comune Sede del Parco) e Beregazzo con Figliaro – direzione Olgiate C.
- Raggiunta la SS342 proseguire sempre per Como (11Km circa) fino a Piazza Camerlata (riconoscibile per il monumento, al centro della rotonda, con anelli e sfere dedicato ad A. Volta)



**Parcheggi principali in zona
P.za Camerlata:**

